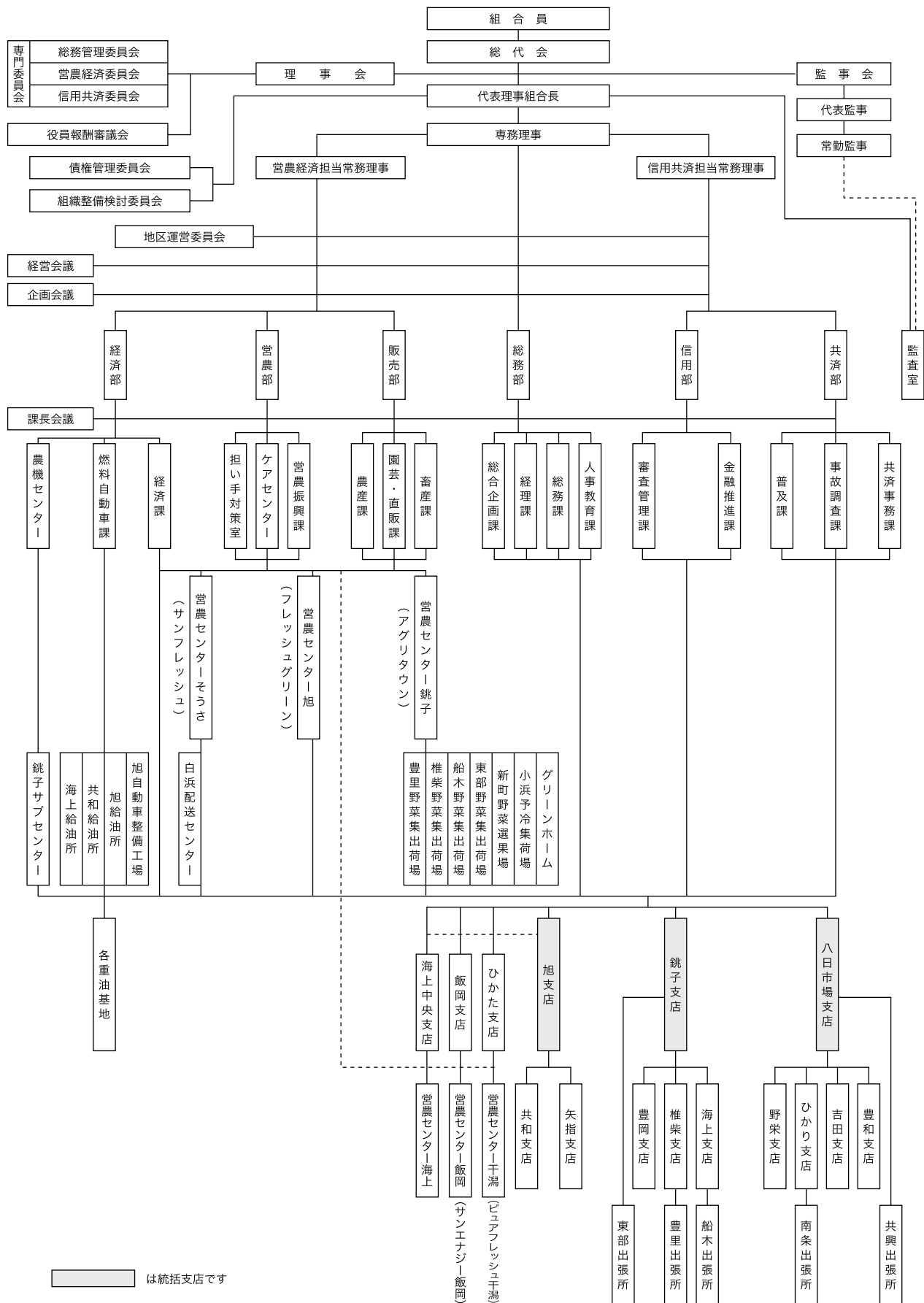


# 【当組合の概要】

## 1. 機構図

(平成 29 年 12 月末現在)



## 2. 役員構成（役員一覧）

平成 29 年 12 月末現在

役 員	氏 名	役 員	氏 名
代表理事組合長	間 淵 誠 一	理 事	渡 邊 淳
専 務 理 事	向 後 忠 信	理 事	宮 内 康 幸
常 務 理 事	島 田 恒	理 事	大 木 正 俊
常 務 理 事	鈴 木 隆	理 事	滝 田 博 司
理 事	山 口 信 行	理 事	大 木 武 一
理 事	埴 勝	理 事	椎 名 弘
理 事	多 田 裕	理 事	鈴 木 忠 夫
理 事	落 合 邦 光	理 事	鈴 木 茂 昭
理 事	石 上 與 一	理 事	大 木 薫
理 事	小池 長右衛門	理 事	實 川 和 彦
理 事	浅 岡 章	理 事	山 崎 康 之
理 事	掛 巢 和 之	理 事	佐久間 祥 夫
理 事	伊 藤 和 雄	理 事	青 柳 さと子
理 事	林 七 巳	理 事	高 根 宏 子
理 事	城之内 健 二	理 事	行 木 好 子
理 事	鷺 山 敦 美	代 表 監 事	坂 尾 清 志
理 事	林 正 幸	常 勤 監 事	江波戸 一 治
理 事	加 瀬 俊 一	監 事	平 野 省 一
理 事	菅 谷 誠 一	監 事	崎 山 武 年
理 事	實 川 勤	監 事	萩 原 謙 一
理 事	石 毛 泰 男	監 事	石 井 敏 継
理 事	菱 木 博		

## 3. 組合員数

(単位：人、団体)

区 分	平成 28 年度	平成 29 年度	増 減
正 組 合 員	12,416	12,233	△ 183
個 人	12,312	12,120	△ 192
法 人	104	113	9
准 組 合 員	9,434	9,345	△ 89
個 人	9,298	9,210	△ 88
法 人	136	135	△ 1
合 計	21,850	21,578	△ 272

## 4. 組合員組織の状況

組 織 名	構成員数
J Aちばみどり園芸連絡協議会	3,595 名
J Aちばみどりミニトマト研究会	96 名
J Aちばみどりイチゴ連合会	92 名
J Aちばみどり春菊部会	396 名
J Aちばみどりパセリ部会	157 名
J Aちばみどり胡瓜研究会	234 名
J Aちばみどり青年部	194 名
J Aちばみどり女性部	703 名
J Aちばみどりケア・みどり会	12 名
J Aちばみどり酪農対策協議会	19 名
銚子青色申告会農業部会	1,699 名
旭市養豚推進協議会	65 名

### 【銚子】

組 織 名	構成員数
生産組織連絡協議会	6 組織
野菜連合会	591 名
メロン組合	73 名
施設園芸組合	110 名
苺組合	14 名
西瓜組合	23 名
ゆでピー生産組合	11 名
青色申告会銚子農業地区会	681 名
青年部	28 名
女性部	76 名
酪農肉牛部会	4 名
パイヤ組合	24 名
銚子地区年金友の会	1,861 名

### 【飯岡】

組 織 名	構成員数
園芸連絡協議会	7 組織
野菜部会	130 名
洋菜部会	161 名
メロン部会	86 名
イチゴ部会	23 名
ミニトマト部会	9 名
トマト会	7 名
青色申告会飯岡農業地区会	197 名
青年部	21 名
飯岡地区年金友の会	866 名

### 【そうさ】

組 織 名	構成員数
園芸部	320 名
施設園芸部	73 名
新宿蔬菜出荷組合	2 名
飯倉台直売組合	61 名
青色申告会そうさ農業地区会	107 名
青年部	27 名
女性部	216 名
若潮牛振興協議会	15 名
自主開発米研究会	52 名
そうさ年金友の会	4,678 名

### 【海上】

組 織 名	構成員数
業種別連絡協議会	11 組織
野菜組合	165 名
マッシュルーム組合	14 名
イチゴ組合	4 名
青色申告会海上農業地区会	142 名
青年部	29 名
女性部	118 名
酪農組合	18 名
採種組合	8 名
芋苗組合	4 名
海上地区年金友の会	749 名

### 【旭】

組 織 名	構成員数
胡瓜部会	180 名
いちご部会	45 名
露地野菜部会	250 名
ミニトマト部会	38 名
花卉部会	4 名
水耕組合	2 名
サンフレッシュ部会	9 名
果樹園芸組合	14 名
青色申告会旭農業地区会	357 名
青年部	44 名
女性部	210 名
自主開発米部会	24 名
旭年金友の会	75 名
矢指年金受給者友の会	30 名
富浦年金友の会	22 名
豊畑年金友の会	19 名
共和支店年金友の会	50 名
嚶鳴年金友の会	37 名

### 【干潟】

組 織 名	構成員数
園芸組合	9 組織
野菜部会	202 名
ミニトマト部会	39 名
胡瓜部会	36 名
大和芋部会	19 名
トマト部会	16 名
ミディトマト研究会	5 名
ニラ研究会	8 名
レンコン部会	2 名
ナス研究会	3 名
花卉組合	6 名
青色申告会干潟地区会	151 名
青年部	46 名
女性部	83 名
肉用牛肥育組合	7 名
養鶏組合	3 名
農業研究会（稲作）	11 名
こかぶ研究会	4 名
北総台地研究会	6 名
干潟地区年金友の会	224 名

## 5. 特定信用事業代理業者の状況

該当する取引はありません。

## 6. 地区一覧

銚子市、旭市、匝瑳市、山武郡横芝光町（新井、市野原、小川台、尾垂イ、尾垂ロ、上原、木戸、小田部、篠本、篠本根切、芝崎、芝崎南、台、富下、母子、原方、二又、傍示戸、宝米、宮川、虫生、目篠、谷中）

## 7. 沿革・あゆみ

- 平成 13 年 1 月 海匝地区の 5 J A（銚子・海上町・旭市・干潟町・そうさ）が合併し  
「ちばみどり農業協同組合」が誕生
- 3 月 J A ちばみどりホームページ開設
- 11 月 インターネットバンキング開始
- 平成 14 年 3 月 J A ちばみどり女性部設立
- 5 月 干潟野菜集出荷場（ピュアフレッシュ干潟）竣工
- 平成 15 年 2 月 J A ちばみどりケア・みどり会設立
- 3 月 J A ちばみどり園芸連絡協議会設立
- 6 月 J A ちばみどり青年部設立
- 7 月 介護支援事業開始
- 平成 16 年 9 月 J A ちばみどりミニトマト研究会設立
- 10 月 愛ラブ野菜合衆国料理大会開催
- 平成 17 年 1 月 J A ちばみどりイチゴ連合会設立
- 4 月 銚子トマト選果機竣工
- 11 月 セブン銀行との業務提携（A T M 利用）開始
- 12 月 旭嚶鳴支店敷地に新農機センターを開設
- 平成 18 年 1 月 I C カード対応 A T M を旭支店へ導入
- 2 月 J A ちばみどり春菊部会設立
- 4 月 J A ちばみどり酪農対策協議会設立  
「食料と農水業に関する基本協定」締結（旭市、生協）
- 7 月 事業拠点再構築を行い 39 支店から 15 支店 8 出張所 5 購買店へ
- 平成 19 年 2 月 J A ちばみどりパセリ研究会設立
- 3 月 営農センター銚子グリーンホーム内に真空予冷施設竣工
- 5 月 居宅介護支援事業所開設
- 7 月 事業拠点再構築で購買店等 8 店舗を統廃合
- 平成 21 年 5 月 新電算システム稼働
- 11 月 第 2 回 J A ちばみどり野菜合衆国料理コンテスト開催
- 平成 22 年 3 月 直売所「みどりの大地」オープン
- 6 月 J A ちばみどり胡瓜研究会設立
- 平成 23 年 4 月 ジャスポート共和 S S オープン
- 平成 24 年 5 月 J A ちばみどり H a p p y <sup>2</sup> 設立
- 9 月 コミュニティー誌『Chibamidori』創刊
- 11 月 「災害時における石油類燃料の供給に関する協定」締結（旭市）  
第 3 回 J A ちばみどり野菜合衆国料理コンテスト開催
- 平成 25 年 1 月 フレッシュグリーン集出荷貯蔵施設竣工
- 3 月 旭 S S リニューアル  
ホームページリニューアル
- 9 月 マスコットキャラクター「ちばみー」誕生
- 平成 26 年 4 月 純米吟醸酒「みどりの舞」発売
- 10 月 直売所「みどりの大地」利用者 100 万人達成
- 平成 27 年 9 月 J A ちばみどり「感謝のつどい」開催
- 平成 28 年 11 月 第 1 回 J A ちばみどり杯ミニバスケットボール大会開催
- 平成 29 年 3 月 営農センター銚子小浜真空予冷施設竣工
- 7 月 サンエナジー飯岡集出荷予冷施設竣工

## 8. 店舗等のご案内

## 組合の施設の状況

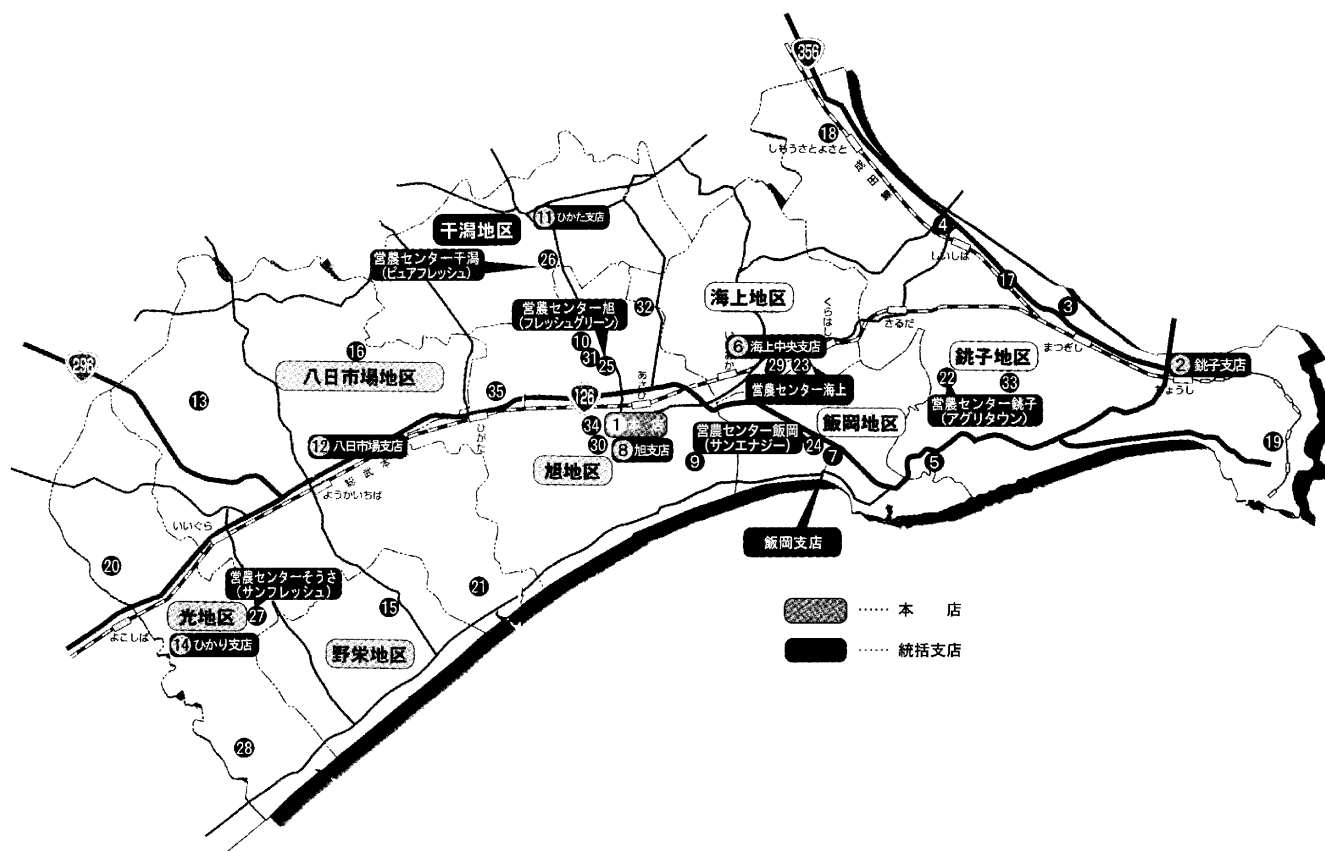
(平成 29 年 12 月末現在)

店舗及び事務所名	住 所	電話番号 (局番 0479)	ATM (現金自動化機器) 設置・稼動状況
本店	旭市口の 1549-1	62-1300	—
豊和支店	匝瑳市大寺 1257-2	74-0643	1
八日市場支店	匝瑳市八日市場ハ 793-7	73-7111	1
吉田支店	匝瑳市南神崎 92-2	72-1377	1
ひかり支店	横芝光町宮川 2391-1	84-0119	(役場内 1)
野栄支店	匝瑳市野手 13587-2	67-2511	1
銚子支店	銚子市三軒町 15-1	22-8686	1
海上支店	銚子市垣根町 1-181	22-1586	1
椎柴支店	銚子市小船木町 1-413-4	33-0013	—
豊岡支店	銚子市八木町 1762	23-8215	1
海上中央支店	旭市蛇園 790	55-3131	1
飯岡支店	旭市横根 3488-2	57-3131	1
旭支店	旭市口の 1549-1	62-3333	2
矢指支店	旭市椎名内 1122-2	63-8237	1
共和支店	旭市鎌数 3337	63-8255	1
ひかた支店	旭市清和甲 201-1	68-2313	1
共興出張所	匝瑳市東小笹 10-1	72-4030	—
南条出張所	横芝光町富下 286-1	85-1253	1
船木出張所	銚子市高田町 1-581-3	33-0039	1
豊里出張所	銚子市笹本町 101	33-1003	1
東部出張所	銚子市小畑町 7484-4	23-6981	1
営農センター銚子	銚子市新町 1000-1	23-9666	—
(〃)グリーンホーム	銚子市新町 977-1	23-9110	—
(〃)購買	銚子市三軒町 15-1	24-1307	—
営農センター旭	旭市口の 1549-1	62-3000	—
(〃)フレッシュグリーン	旭市鎌数 87	62-6000	—
営農センターそうさ	横芝光町宮川 7267-1	84-3322	—
(〃)サンフレッシュ	横芝光町宮川 7267-1	84-3320	—
(〃)資材センター	匝瑳市八日市場ハ 793-7	72-1177	—
白浜配送センター	横芝光町木戸 4200-1	84-2411	1
営農センター海上	旭市蛇園 790	55-3136	—
(〃)購買	旭市蛇園 790	55-3135	—
営農センター飯岡	旭市横根 3488-2	57-3001	—
(〃)サンエナジー	旭市横根 3493-1	57-4045	—
(〃)購買	旭市横根 3488-2	57-4052	—
営農センター干潟	旭市入野 801-3	60-6464	—
(〃)購買	旭市入野 801-3	60-6460	—
販売部畜産課	旭市後草 2077	50-1355	1
農機センター	旭市江ヶ崎 661	63-7009	—
銚子サブセンター	銚子市小浜町 2559-22	23-8877	—
旭自動車整備工場	旭市口の 1549-1	62-3011	—
海上給油所	旭市蛇園 790	55-4400	—
旭給油所	旭市口の 1549-1	62-1660	—
共和給油所	旭市鎌数 3339-3	64-1091	—
ケアセンター	旭市鎌数 9408-4	62-7703	1

(店舗外ATM設置台数 5 台)

**本・支店・出張所**

- |          |          |         |
|----------|----------|---------|
| ① 本店     | ⑦ 飯岡支店   | ⑮ 野栄支店  |
| ② 銚子支店   | ⑧ 旭支店    | ⑯ 豊和支店  |
| ③ 海上支店   | ⑨ 矢指支店   | ⑰ 船木出張所 |
| ④ 椎柴支店   | ⑩ 共和支店   | ⑱ 豊里出張所 |
| ⑤ 豊岡支店   | ⑪ ひかた支店  | ⑲ 東部出張所 |
| ⑥ 海上中央支店 | ⑫ 八日市場支店 | ⑳ 南条出張所 |
|          | ⑬ 吉田支店   | ㉑ 共興出張所 |
|          | ⑭ ひかり支店  |         |



**営農センター**

- ⑳ 営農センター銚子 (アグリタウン)
- ㉑ 営農センター海上
- ㉒ 営農センター飯岡 (サンエナジー)
- ㉓ 営農センター旭 (フレッシュグリーン)
- ㉔ 営農センター干潟 (ピュアフレッシュ)
- ㉕ 営農センターそうさ (サンフレッシュ)
- ㉖ 白浜配送センター

**JA-SS**

- ㉗ 海上給油所
- ㉘ 旭給油所
- ㉙ 共和給油所

**その他の事業所**

- ㉚ 農機センター
- ㉛ 農機銚子サブセンター
- ㉜ 旭自動車整備工場
- ㉝ ケアセンター