

JAリフォームローン とくとくプラン

JAちばみどり
マスコットキャラクター
ちばみー



実施期間：令和4年4月1日～令和4年9月30日まで



※上記金利はとくとくプラン実施期間中のお申込で令和5年3月31日までにお借入いただける方を対象といたします。
 ※上記金利は令和4年4月1日現在のものです。とくとくプラン実施期間中でも上記金利と異なる金利が適用されることがあります。
 ※上記金利は金融情勢の変化により見直しさせていただくことがあります。

金利軽減項目

- | | | |
|------------------|----------|--------------------------|
| ① 定期貯金 | (0.1%軽減) | 100万円以上申込者ご本人様) |
| ② 定期積金 | (0.1%軽減) | 契約高100万円以上申込者ご本人様) |
| ③ 給与振込、農産物販売代金振込 | (0.2%軽減) | 申込者ご本人様) |
| ④ JAカード利用 | (0.1%軽減) | 申込者ご本人様) |
| ⑤ J A ネットバンク利用 | (0.1%軽減) | 申込者ご本人様) |
| ⑥ 項目③+④+⑤の場合 | (0.5%軽減) | |
| ⑦ JAカード利用決済 | (0.1%軽減) | 申込者ご本人様) |
| ⑧ 年金受給 | (0.1%軽減) | 申込者ご本人様および同居家族) |
| ⑨ 公共料金 | (0.1%軽減) | 申込者ご本人様および同居家族) |
| | | (電気・電話・水道・ガス・NHK) 3種類以上) |
| ⑩ JA住宅ローン利用 | (0.2%軽減) | 申込者ご本人様) |
| ⑪ JA農業融資利用 | (0.1%軽減) | 申込者ご本人様) |
| ⑫ 購買事業取引有 | (0.1%軽減) | 前年利用100万円以上申込者ご本人様) |

左記軽減項目の組み合わせで

0.5%まで軽減いたします

更に！！とくとくキャンペーンでは、
どなたにも**0.3%**軽減！！

とくとくプランでは**最大0.8%**
の軽減をいたします！！

JAリフォームローンお申込概要

○お申し込み

- 門、塀、車庫、物置、宅地内の植樹造園、システムキッチン、ユニットバス、冷暖房設備、給排水施設、家具照明インテリア、太陽光発電システム、耐震改修工事、外壁・屋根の塗装、葺き替え等。

○ご利用いただける方

- 住宅所有者であること。または家族が住宅所有者であること。
- お借入時の年齢が20歳以上、66歳未満の方で最終償還時年齢80歳未満。
- 税込年収が150万円以上の方。(農業者以外の場合は200万円以上)
- 勤続(または営業)年数が原則として1年以上の方。
- 団体信用生命共済に加入いただける方。(借入期間10年未満については任意加入)
- その他当JA所定の基準を満たし、当JA所定の保証機関の保証を受けられる方

○ご融資金額

- 10万円以上1000万円以内で所要金額の範囲内(1万円単位)

○ご融資期間

- 1年以上15年以内

○ご返済方法

- 元利均等毎月返済
- ※ご融資金額の40%以内(1万円単位)までボーナス時増額返済もご利用いただけます。
- ※正組合員の方は年2回返済方式もご利用いただけます。

○担保・保証

- 担保徴求なし
- 千葉県農業信用基金協会の保証をご利用いただきますので、原則として保証人は不要です。

○保証料

- 所定の保証料をお支払いいただきます。※保証料率：年0.45%

○団体信用生命共済(以下団信という)

- 貸付期間が10年を超える場合、団信共済(死亡のみ特約なし)の掛金については、JAで負担します。
- 貸付期間が10年未満の場合において、ご希望により団信共済(死亡のみ特約なし)を付加する場合には、適用金利に年0.25%上乘せとなります。
- 三大疾病保証特約付団信共済の場合、適用金利に年0.10%(10年未満希望者0.35%)上乘せとなります。
- 9大疾病補償保険付団信共済の場合、適用金利に年0.30%(10年未満希望者0.55%)上乘せとなります。

○その他

- ご融資資金は当JAから支払先へお振込いたします。

○ご用意いただく書類等

- 公的所得証明書または源泉徴収票・確定申告書(写)等
※源泉徴収票は企業印字のものに限らせていただきます。
- 健康保険証
- 運転免許証
- 資金使途説明書類(見積書、注文書、工事請負契約書)
- 償還計画表、返済用通帳(お借換の場合)
- 印鑑
- その他当JAで必要とする書類

※ローン商品の詳しい内容については、店頭で説明書をご用意しております。またお客様の年収等によってご融資金額が異なります。審査の結果ご希望に添えない場合がございますので、ご了承ください。

■詳しくはお近くの支店窓口へ、お気軽にお問い合わせください。

豊和支店 0479-74-0643	ひかり支店 0479-84-0119	海上支店 0479-22-1586	海上中央支店 0479-55-3131	矢指支店 0479-63-8237
八日市場支店 0479-73-7111	野栄支店 0479-67-2511	椎柴支店 0479-33-0013	飯岡支店 0479-57-3131	共和支店 0479-63-8255
吉田支店 0479-72-1377	銚子支店 0479-22-8686	豊岡支店 0479-23-8215	旭支店 0479-62-3333	ひかた支店 0479-68-2313

『JAとのお取引はこれから』というお客様もお気軽にどうぞ！！

PC、スマホからインターネットでかんたん仮申込

JAネットローン

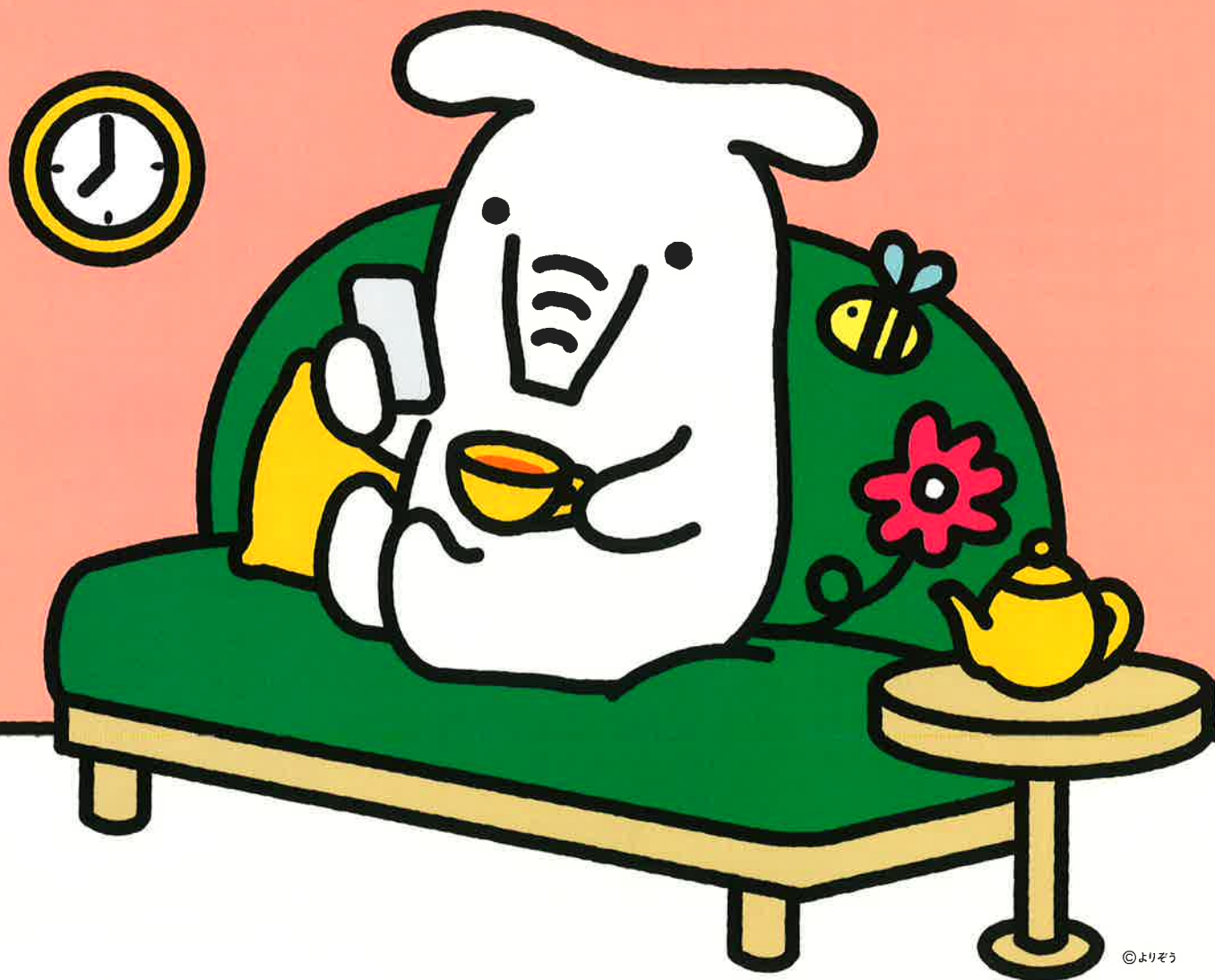
マイカーローン リフォームローン カードローン

教育ローン フリーローン

24時間365日仮審査受付!!



いつでも、どこでも
手軽で便利だぞう。



©よりぞう



GOOD DESIGN AWARD
2021年度受賞

JAバンクアプリ



アプリをダウンロードして簡単登録！いつでもすばやく口座残高のチェックや明細の照会ができるサービスです。

インターネットにアクセスするだけで、振込や税金・公共料金払込等さまざまな取引ができるサービスです。

アプリのサービス画面から、JAネットバンクにアクセスできます。

残高照会

入出金明細照会

投信残高照会

定期預入明細照会

PayB (払込票決済)



ダウンロードは
こちらから

振込・払込

定期貯金

ローン繰上返済

カードローン

マネーフォワード for JAバンク

(家計簿アプリ)



アクセスは
こちらから

●「投信残高照会」「定期貯金」「ローン繰上返済」「カードローン」は、JAによってお取扱できない場合や、一部機能に制限を設けている場合、対象商品・案件が異なる場合があります。●「マネーフォワード for JAバンク (家計簿アプリ)」は、株式会社マネーフォワードが運営しています。JAバンクの運営ではありません。お問い合わせは、株式会社マネーフォワードまでご連絡ください。